

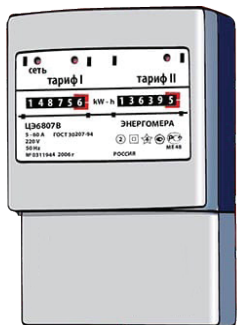
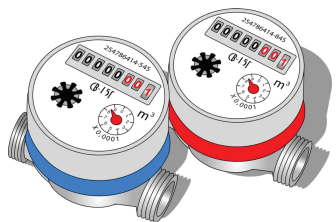
## 5 Зарегистрировать водо- и электросчетчики

После открытия финансово-лицевого счета и регистрации по месту жительства необходимо обратиться в управляющую компанию для введения в эксплуатацию водосчетчиков. **При себе нужно иметь договор найма, паспорт, фотографии установленных водосчетчиков, сделанные при вселении в квартиру. Управляющая компания обязана выдать вам паспорта на водосчетчики.**

Для оформления лицевого счета на электроэнергию необходимо обратиться в клиентский офис \_\_\_\_\_

(адрес: Москва, \_\_\_\_\_)

время работы: с понедельника по четверг с 8:30 до 20:00, пятница с 8:30 до 19:00).



## 6 Оформить льготу или субсидию на оплату ЖКУ

Если у вас очная форма обучения в колледже или вузе, вам полагается льгота на оплату коммунальных услуг. Оформить ее можно на официальном портале Мэра Москвы

Для этого вам потребуются заполненное заявление (форму можно скачать на портале), паспорт, справка с места учебы (2 экземпляра), справка о праве на льготы (2 экземпляра; ее можно получить в любом семейном центре округа, где вы прописаны), договор найма.



Если у вас есть инвалидность, вы можете оформить субсидию на оплату коммунальных услуг. Для этого также нужно воспользоваться сервисом на официальном портале Мэра Москвы

Вам потребуются паспорт, договор найма, справка из колледжа или вуза о размере стипендии, документы об инвалидности.



Льготу на оплату электроэнергии необходимо оформить в клиентском офисе \_\_\_\_\_

**ПРИМЕЧАНИЕ:** в случае если с момента подписания договора найма и оформления льготы прошло более одного месяца, но не более 6 месяцев, необходимо в центре госуслуг «Мои документы» района \_\_\_\_\_ написать заявление на перерасчет.

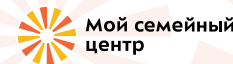
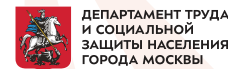
В случае возникновения проблем, связанных с эксплуатацией жилья, незамедлительно обращайтесь в единый диспетчерский центр (ЕДЦ):

**8 (495) 539-53-53.**

В случае возникновения проблемных ситуаций вы можете обратиться в Центр «Содействие»: г. Москва, ул. Кирпичная, д. 18. Телефон:

**8 (495) 633-97-40.**

**ПОМНИТЕ!!!** Вы обязаны соблюдать условия договора найма! Не забывайте своевременно оплачивать коммунальные услуги!



## ПАМЯТКА НОВОСЕЛУ



Адрес предоставленной квартиры:

\_\_\_\_\_  
\_\_\_\_\_  
\_\_\_\_\_

Памятку «\_\_\_» \_\_\_\_\_ 20\_\_ г.

получил(а): \_\_\_\_\_ / \_\_\_\_\_

(подпись) \_\_\_\_\_

(Ф.И.О.)

## Сегодня вы дали свое согласие на предоставление вам жилья. Ваши дальнейшие действия

### 1 Подписать договор найма



Специалисты Департамента городского имущества города Москвы пригласят вас по телефону, который указан в смотровом талоне, либо направят письменное уведомление по адресу вашего проживания.

Договор подписывается с **9:00 до 12:00** в Департаменте городского имущества города Москвы по адресу: Москва, станции метро «Деловой центр» или «Международная», 1-й Красногвардейский пр-д, д. 21, стр. 1 (Москва-Сити, башня «Око», вход со двора, Служба одного окна, окно № 8).



### 2 Получить ключи от квартиры

Получить ключи от квартиры вам необходимо в Управлении городским имуществом (УГИ)

административного округа города Москвы (адрес: Москва, \_\_\_\_\_).



Для получения ключей необходимо обязательно записаться на прием на сайте (при себе нужно иметь паспорт и договор найма):



#### → 1-й шаг

- В 1-й ячейке выбрать округ, где расположена полученная квартира
- Во 2-й ячейке выбрать «Выдача ключей»
- В 3-й ячейке выбрать УГИ того округа, который выбрали в 1-й ячейке

#### → 2-й шаг

- Выбрать дату и время получения ключей

#### → 3-й шаг

- В ячейке «Номер письма-уведомления ДГИ» необходимо ввести номер договора найма, который вы заключили. Далее – свой номер телефона, e-mail, адрес квартиры, на которую заключили договор

**ПРИМЕЧАНИЕ:** ключи от домофона и почтового ящика можно получить в управляющей компании \_\_\_\_\_

Зайдя в квартиру, сделайте фото водопроводных и электросчетчиков, они вам понадобятся.

### 3 Открыть финансово-лицевой счет и зарегистрироваться по месту жительства



После получения ключей необходимо обратиться в центр госуслуг «Мои документы» района

(адрес: Москва, \_\_\_\_\_)

время работы: с **понедельника по воскресенье с 8:00 до 20:00**), чтобы:

- открыть финансово-лицевой счет;
- сдать документы для регистрации по новому месту жительства.

При себе нужно иметь паспорт и договор найма.

### 4 Обратиться в семейный центр

После получения договора найма вам необходимо обратиться в «Мой семейный центр» \_\_\_\_\_

(адрес: Москва, \_\_\_\_\_)

телефон: \_\_\_\_\_)

для постановки на учет. Эта организация осуществляет контроль за целевым использованием предоставленного вам жилья в течение срока действия договора найма, чтобы в дальнейшем принять решение о предоставлении жилья по договору социального найма или заключении договора найма на новый срок. Специалисты центра в том числе окажут вам содействие в открытии финансово-лицевого счета и оформлении регистрации по новому месту жительства.

